

Ausstattung von Oberstufenzentren in Berlin

Projekt

Planung und Beschaffung der Ausstattung für fünf berufliche Schulzentren im Rahmen des Oberstufen-Ergänzungsprogramms

Auftraggeber:

Land Berlin, SenBauWohn,
über Generalplaner

Planungsdaten

Ausstattungskosten:

OSZ GAST	3,5 Mio €
OSZ IDV	1,0 Mio €
OSZ WSV	2,5 Mio €
OSZ GES II	3,0 Mio €
OSZ VT	2,0 Mio €

Bearbeitungszeitraum:
1994 bis 2001

Leistungen

Ausstattungsplanung
Ausschreibung nach VOL/VOB
Mitwirkung bei der Vergabe
Bauleitung und Abrechnung
Raumbucherstellung

Generalplaner:

BC-Assmann Berlin,
Weidleplan Berlin

Oberstufenzentren sind berufliche Schulen, die unterschiedliche Bildungsgänge wie Berufsschule, Berufsfachschule, Fachoberschule oder Fachschule anbieten.

Für eine zweckentsprechende Nutzung sind neben dem allgemeinen Mobiliar auch spezifische Einrichtungen, Maschinen und Geräte erforderlich.

Da einzelne Gegenstände Anforderungen zum Beispiel an die Deckenbelastung stellen oder zu ihrem Betrieb technische Medien wie Strom, Gas, Wasser oder Lüftung benötigen, ist eine frühe Einbindung der Ausstattungsplanung in den Entwurfsprozess die Voraussetzung für eine gesicherte bauliche und technische Umsetzung.

Die Projekte sind durch eine enge Zusammenarbeit mit den einzelnen Architekten und Fachplanern gekennzeichnet.

Im Verlauf der Jahre 1994 bis 2001 wurden fünf Projekte bearbeitet, die hier kurz mit ihren Ausstattungsschwerpunkten beschrieben sind:

OSZ Gastgewerbe (GAST)

7 Lehrküchen, 6 Übungsservierräume, 4 Labore, 6 EDV-Fachräume, Datennetz, Bibliothek und Sporthalle

OSZ Industrie und Datenverarbeitung (IDV)

4 EDV-Fachräume mit insgesamt 56 PC-Plätzen und Netztopologie mit Anbindung an den Altbau

OSZ Wirtschaft und Sozialversicherung (WSV)

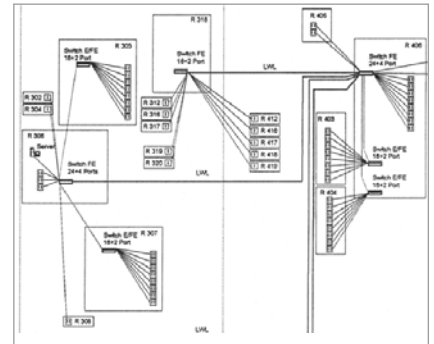
10 EDV-Fachräume mit insgesamt 140 PC-Plätzen, Datennetz, 3 Labore, Cafeteria, Bibliothek, und Sporthalle

OSZ Gesundheit II (GES II)

6 Naturwissenschaftliche und Medizintechnische Labore, 4 EDV-Fachräume und 8 Lernbüros mit insgesamt 152 PC-Plätzen, Cafeteria, Bibliothek und Sporthalle

OSZ Versorgungstechnik (VT)

3 Naturwissenschaftliche Labore, 9 Labore für Gas-, Wasser- und Heizungstechnik mit spezifischen Übungsständen und Montagewänden



OSZ IDV Auszug Netzplan 3./4. OG



OSZ WSV Cafeteria



OSZ VT Heizungslabor mit Montagewand